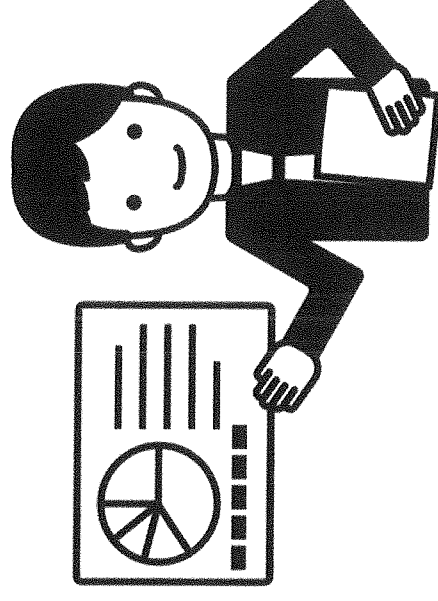


**EGYÉNI KOMPETENCIA TRÉKÉP  
KÉSZÍTÉS A JÓ ÖNÉLETRAJZ  
ÉRDEKÉBEN  
(30 ÓRA)**

**KÉSZÜLT AZ E-000073/2013/183  
ENGEDÉLYSZÁMÚ KÉPZÉSHEZ**

# A TANANYAG EGYSÉGEI

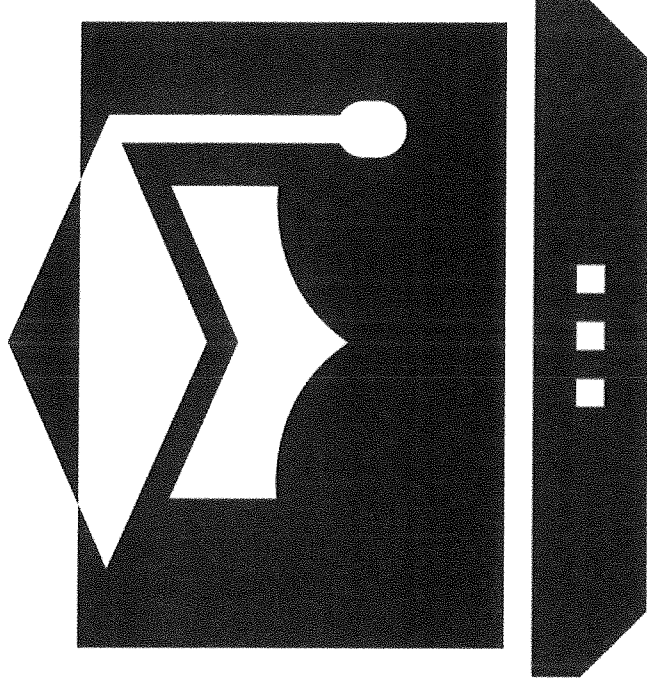


- I. Kompetencia jelentése
- II. Egyéni kompetencia térkép készítése
- III. Önjellemzés technikája az önéletrajzban

A tananyag kiegészíti a képzést, annak esszenciáját, legfontosabb fogalmainak, bemutatott koncepcióit és ábráit tartalmazza. A képzéstől elválaszthatatlan. A felhasznált ikonok a szabad felhasználás szabályai szerint az alábbi oldalról származnak: [thenounproject.com](http://thenounproject.com) A tananyag egésze szerzői jogvédelem alatt áll, ám szabadon felhasználható a forrás megjelölésével.

# I. KOMPETENCIA JELENTÉSE

- I.1.A kompetencia fogalma
- I.2. Kompetencia térkép
- I.3.A karrier jelentése



# I.1. A KOMPETENCIA FOGALMA

A kompetencia fogalmára számos meghatározást, definíciót találunk, melyekben közös, hogy egyrészt mindenki a saját céljai és szükségletei szerint definiálja a kompetenciát, másrészt mindegyik megegyezik abban, hogy azt valamiféle hozzáértésként értelmezzük.

Mi az alábbi definíciót találjuk helyénvalónak a képzés során a tárgyalt téma kapcsán:

„A mai köznyelvben a **kompetencia** szónak kettős jelentése van: 1) *illetékesség, hatáskör, jogosultság; 2) szakértelem, hozzáértés, alkalmasság. Az **inkompetencia** a következőket jelenti: 1) *illetéktelenség, hatáskör nélküliség, jogosulatlanság (az illetékesség, a hatáskör, a jogosultság hiánya); 2) szakszerületlenség, alkalmatlanság (szakmai hozzá nem értés).*”*

(forrás: [http://janus.ttk.pte.hu/tamop/tananyagok/curriculum/iii\\_1\\_a\\_kompetencia\\_sz\\_jelentse.html](http://janus.ttk.pte.hu/tamop/tananyagok/curriculum/iii_1_a_kompetencia_sz_jelentse.html))

# I.2. KOMPETENCIA TÉRKÉP

Kompetencia térképet alapvetően a vállalatok, munkaszervezetek készítenek. Ennek két iránya lehetséges:

1. A vállalaton belül meglévő **munkakörök** milyen kompetenciák meglétét teszik szükségessé
2. A vállalaton belül dolgozó **munkatársak** milyen kompetenciákkal rendelkeznek (függetlenül attól, hogy ezeket használják-e a munkájuk során)

A mi esetünkben ez utóbbi értelmezést vesszük alapul, így mindenki a saját, meglévő kompetenciáit veszi számba egy előre meghatározott rendszer szerint. A **kompetencia térkép egy világos, egyszerű, áttekinthető rendszere** annak, hogy milyen hozzáállással, értéksemeléttel, munkaszemlélettel, tapasztalattal, készségekkel rendelkezünk. Kiegészíthető ez egyszerű skálával is, mely azt mutatja meg, hogy adott skálán az adott kompetenciát milyen szinten vagyunk képesek használni.

# 1.3. A KARRIER JELENTÉSE

- **Eredete:** a francia *carrière* szóból, jelentése, pályafutás, pálya

Régies szóhasználatban lovasoknál, vágátát jelent, gyors iramot, futást.

Korunkban pedig több **értelmezése** van: általában, a családtól, otthontól független munka területén használják, a dolgozó ember életpályájára.

A **kARRIERISTA** túlzásba esik? Magyarországon ez pejoratív.

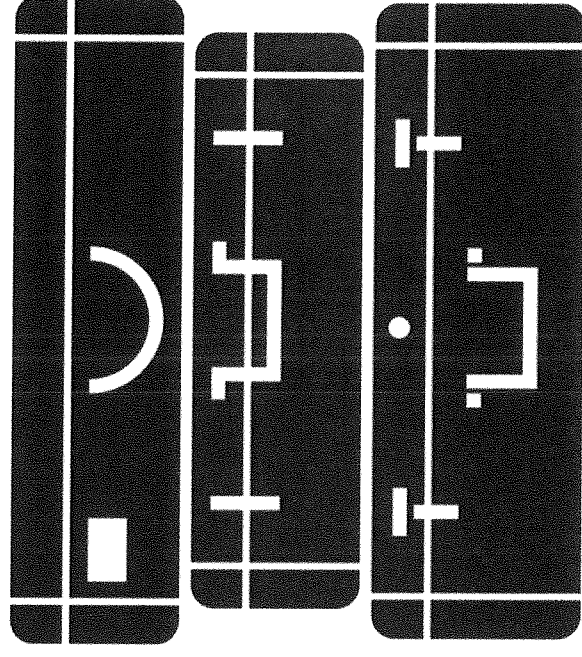
**Mindenkinek lehet karrierje?** Van, akinek sok, van, akinek kevés. Pl. egy cnc forgácsoló szakmunkásnak, tanárnak kevés, egy katonának sok (Napoleon: „Mindenki a tarisznyájában hordja a marshall botját.”); általában laposodnak a szervezetek így a karrierlépcsők szűkösök.

**Lehet karrierje egy anyának, hivatásos szülőnek?** Régen a családi élet és az önfenntartó munka egy helyen, összefüggésben történt.

Különbséget tesznek **objektív karrier** és **szubjektív karrier** között. Az előbbi a külsőleg, formalításokban tetten érhető minőségek; munkakör, rang, fizetésemelések, beosztás, míg a másik, az egyén érzése, érzete az adott karrier állomáson.

# II. EGYÉNI KOMPETENCIA TÉRKÉP KÉSZÍTÉSE

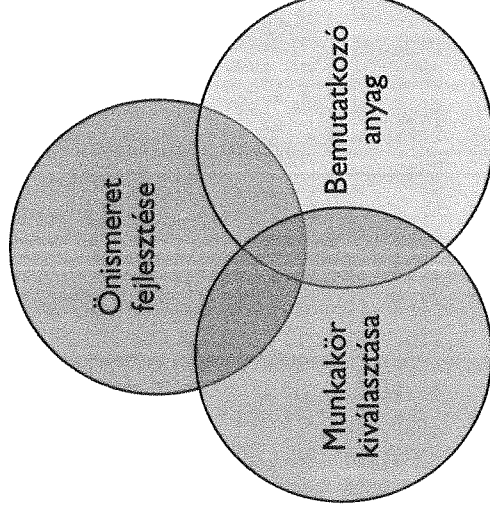
- II.1.1. Kompetencia térkép célja
- II.2. Kompetencia térkép tartalma
- II.3. Kompetencia térkép elkészítése





# II.1. A KOMPETENCIA TÉRKÉP CÉLJA

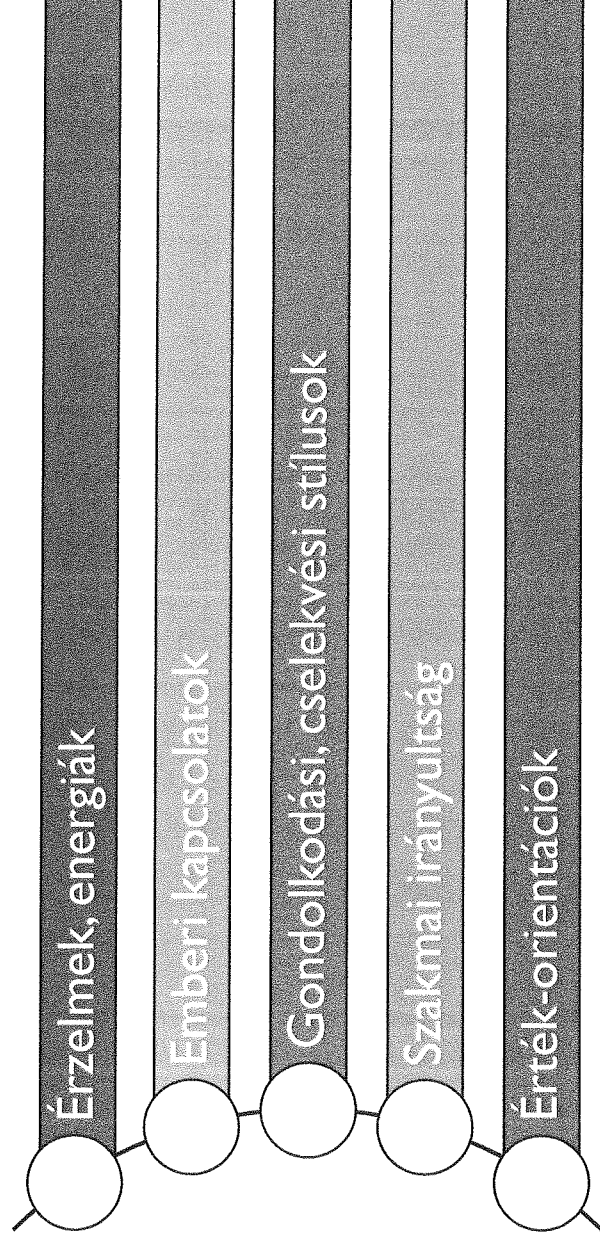
- A jelenlegi (nem vállalati környezetben született) kompetencia térkép célja, hogy világos képet adjon először is a munkavállalónak saját magáról, segítse az önismereti fejlődését.
- Másodsorban segítsen kiválasztani a megfelelő foglalkozást, szakmát, munkakört.
- Harmadsorban pedig, hogy képes legyen akár I oldalban is, kreatívan, az önéletrajzhoz mellékelve bemutatni az állásra jelentkező munkakeresőt.
- Így tehát ez elsősorban nekünk készül, és csak másodsorban a jövőbeni munkáltatónak.





# II.2. A KOMPETENCIA TÉRKÉP TARTALMA

A kompetencia térkép tartalmazza mindazokat a kompetenciákat, melyekkel rendelkezünk – de átlátható, érthető **rendszerben!**

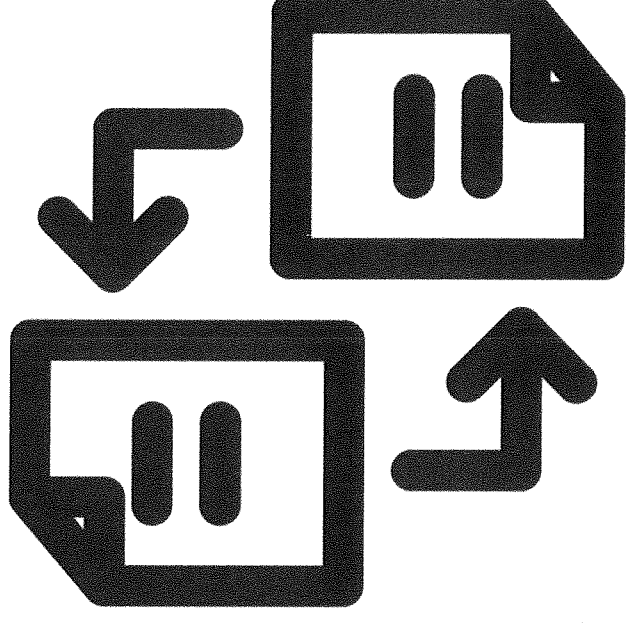


# 11.3. A KOMPETENCIA TÉRKÉP ELKÉSZÍTÉSE

- A bemutató utolsó diái mindegyik kompetencia típusra tartalmaznak egy-egy listát, hogy ezekből kiválasztva a megfelelőket mindenki képes összeállítani a saját kompetencia térképét.
- Olvassa el ezeket a diákat, ha van rá lehetősége, nyomtassa ki!
- Húzza alá (vagy írja ki egy külön lapra) azokat a kompetenciákat, melyekkel rendelkezik – kategóriánként!
- Válasszon kreatív, figyelemfelkeltő formát, akár elektronikusan, akár papír alapon készíti el a saját kompetenciaterképét.
- **FONTOS:** legyen őszinte, hamar kiderül, ha egy kompetenciát szerepeltet, de mégsem rendelkezik vele!
- **TIPP:** írjon külön listát azokról a kompetenciákról, melyek megszerzését a közeljövőben tervezi!

# III. ÖNJELLEMZÉS TECHNIKÁJA AZ ÖNÉLETRAJZBAN

- III.1. Az önéletrajz: típusok, javaslatok, elkerülendő hibák + motivációs levél
- III.2. Önjellemzés az önéletrajzban egy kiválasztott pozíció tekintetében
- III.3. Önjellemzés érveléssel
- III.4. Kihangsúlyozandó készségek – kompetenciák az önéletrajzban



# III. 1. AZ ÖNÉLETRAJZ: TÍPUSOK

Hazánkban a közelmúltig az ún. **hagyományos, magyar típusú önéletrajz** volt az elterjedt, amely az iskolából ismert fogalmazásokhoz hasonlóan bevezetésből, tárgyalásból és befejezésből állt, ömlesztve, tárva az olvasó elé az információkat.

Kézzel írott önéletrajzot csak a munkáltató külön kérésére javasolt írni, ezt általában speciális munkakörök esetében kérik (többnyire felsővezetői pozíció esetén, illetve kiemelt munkakörben alkalmazott)

**EUROPASS típusú önéletrajz:** Európában előtérbe került az alkalmazása, amely egy kötött formanyomtatvány. A megszokott önéletrajzi formátumot követi, kiegészítve azt további információk lehetőségével. Nyolc pontból áll, amely pontok - vagy azok részei - szükség szerint törölhetők, vagy bővíthetők. Jól láthatóan, tagoltan tartalmazza azokat a fontos információkat, amelyek szükségesek a munkáltató számára döntése meghozatalához.

